

Esimerkki kokoonpano esim veneeseen tai asuntoautoon 8x8

- RUTM52 Kahden radion 4G/5G/WiFi -reititin Cat20, DUAL 5G modems, GNSS, eSIM, LOAD BALANCING
- SWIRL-8-CPE 8X8 MiMO 4G/5G Ympärisäteilevä Swirl antenni +4x4 WIFI +GNSS, reitittimen asennus sisälle koteloon, IP69 luokitus
- POE1248-1 PoE-injektori 9-48Vdc pas 1-porttia 2,1DC RJ4
- TSW100 5 porttinen kytkin POE 1GB 802.3af/at 120w PnP tai
- TSW202 8 porttinen kytkin 1GB, Profinet tuki, SFP portti x2, ei virtalähdettä, hallittava L2/L3
- TAP200 Langaton WiFi tukiasema 2.4/5GHz 802.11b/g/n/ac Wave 2 Free RMS

TSW100 Syöttää TAP200:lle PoE+ 48V jännitteen.
TSW100:sta voidaan syöttää mukana tulevalla verkkolaitteella tai veneessä tai autossa jännitteenmuuntimella POE48-150. Kiinnitys pinta-asennus kiinnikkeellä PR5MFC12

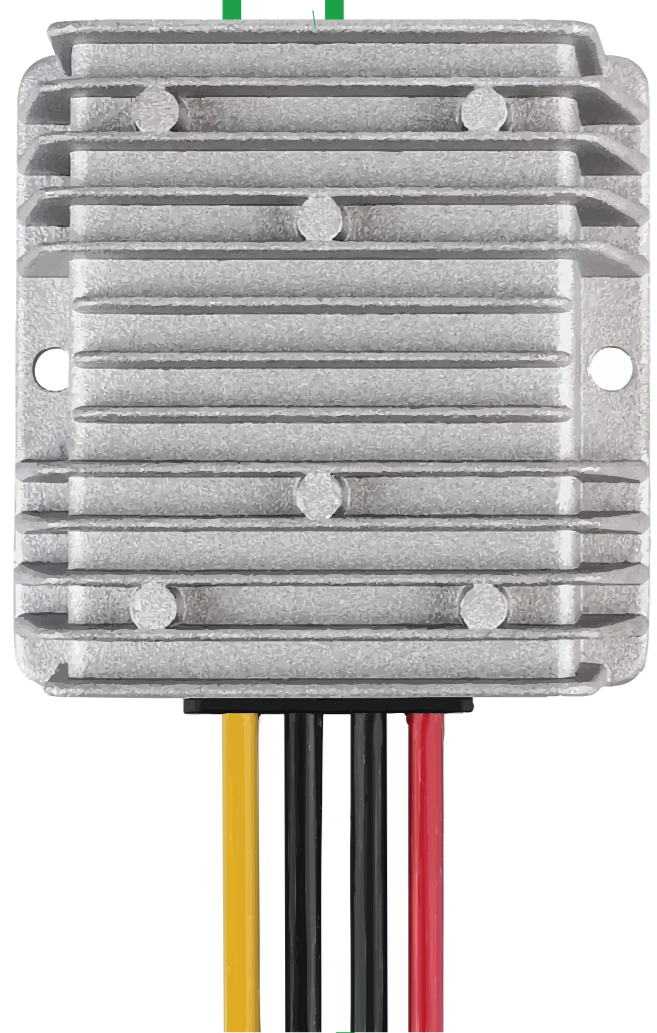
Jännite syötetään TSW100:een Teltonikan virtakaapelilla PR2FK20m tai PR2PL15B



48 VDC

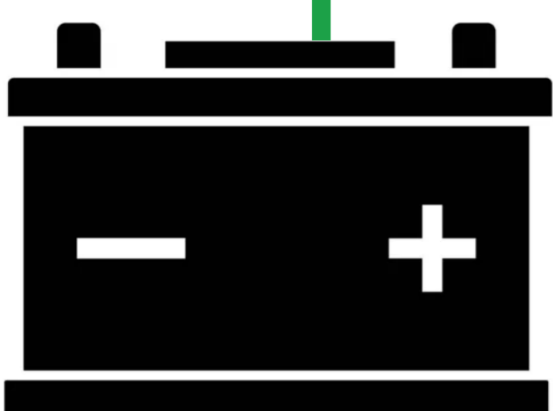


48 VDC



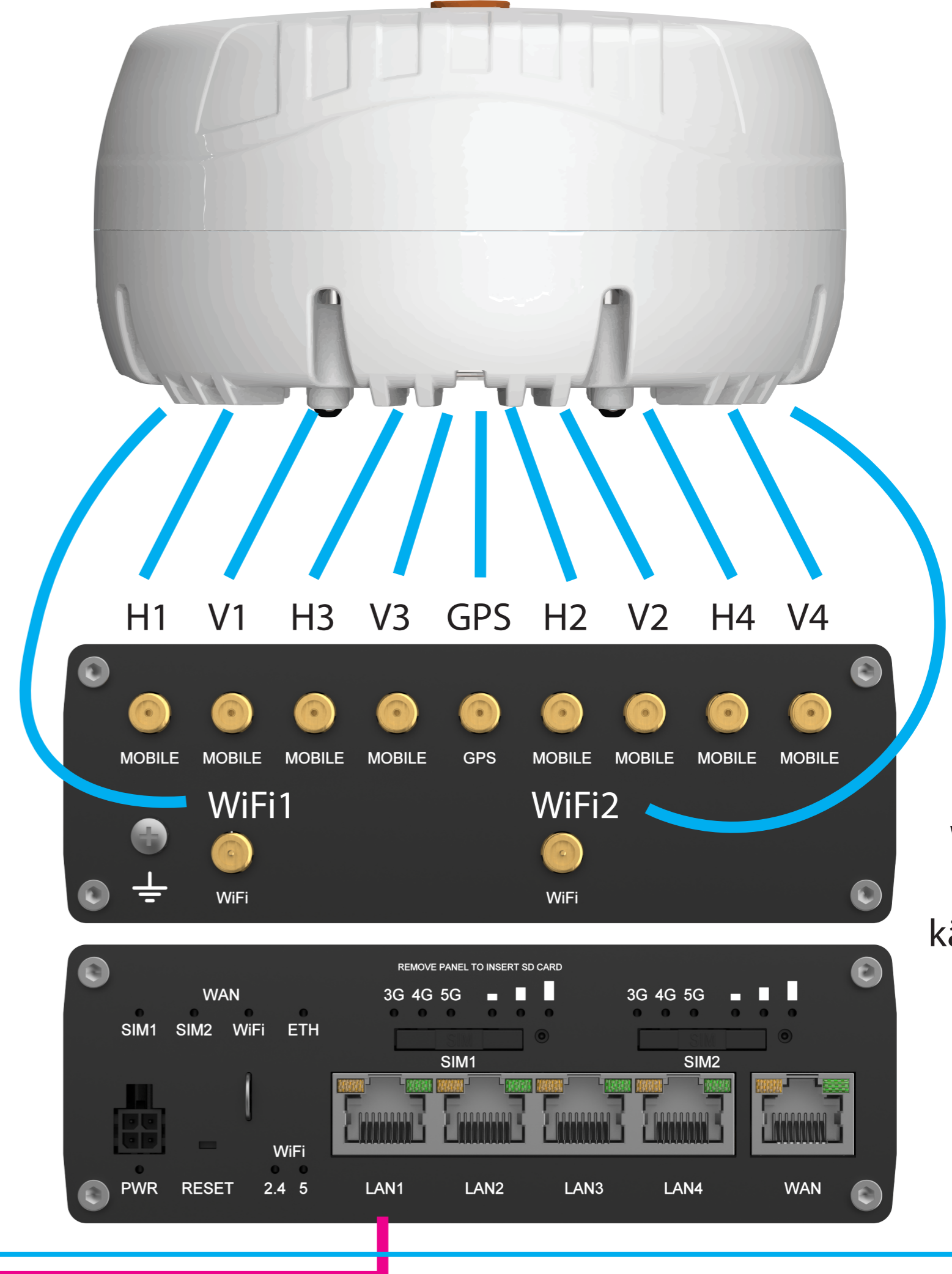
Jännitteenmuunnin POE48-150 muuntaa 12 VDC 48 VDC:ksi
48 VDC toimii PoE+ syöttöjännitteenä

12 VDC



- LAN
- 50 ohm Coax
- USB
- DC
- I/O

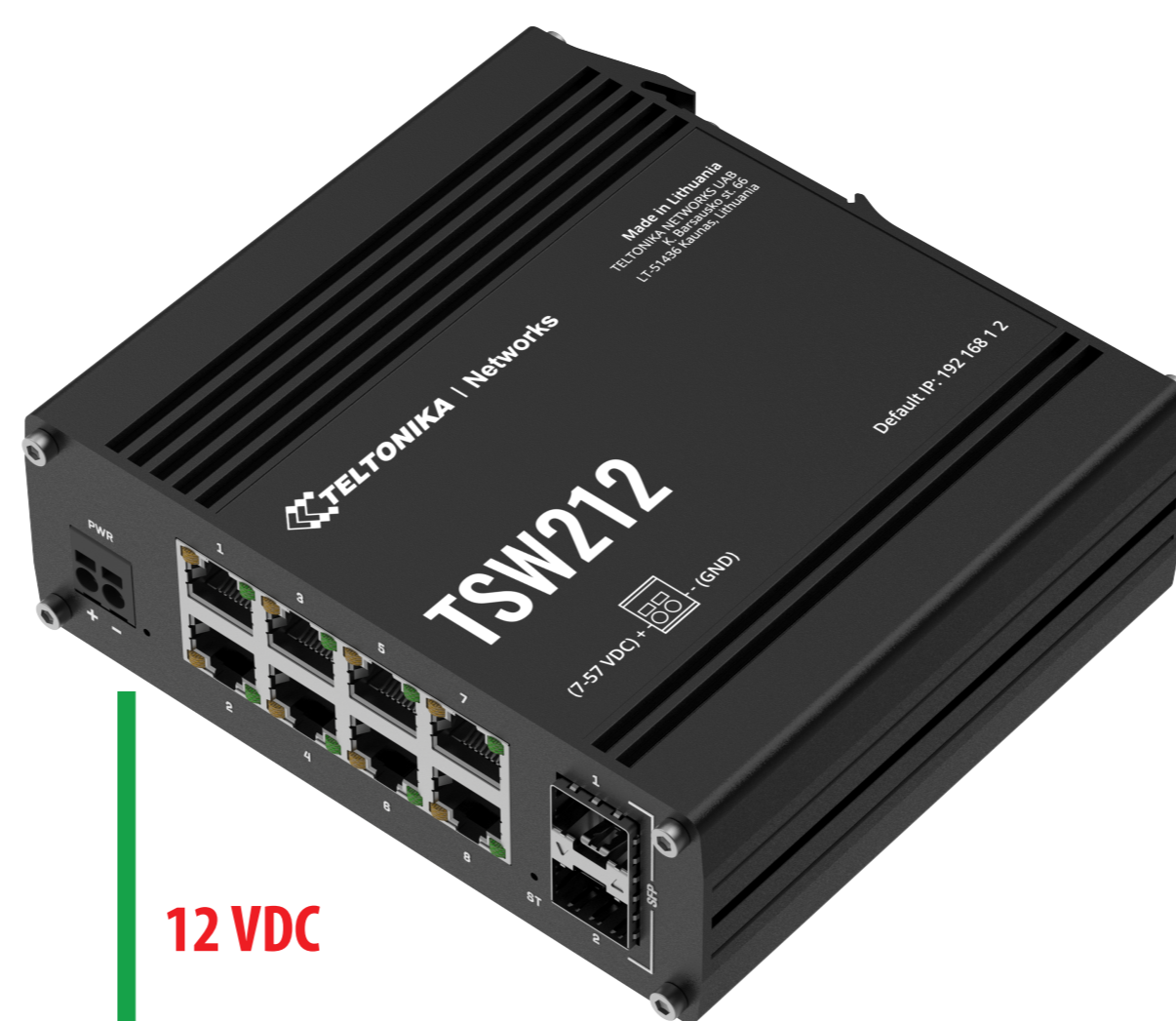
Tämä kytkentä tehdään SWIRL CPE koteloon sisällä. Reititin kiinnitetään Antennin Base osaan esim ruuveilla käyttämällä Teltonikan pinta-asennus kiinnikettä PR5MEC12



antennin WiFi3 ja 4 jäävät käyttämättä

Passive Poe-injektori syöttää reitittimelle jännitteen .
9-55 VDC. Tähän voidaan käyttää mitä tahansa laadukasta CAT6 kaapelia.
Esim. ulkokäyttöön tarkoitetut 94389 - 94397
ÄLÄ KÄYTÄ AKTIIVISTA POE-injektoriä

Käytä laadukkaita Cat6 kaapeleita



12 VDC

Esimerkiksi TSW212 kytkimellä voidaan jakaa RUTM52:n LAN verkkoa muille laitteille, esim: älytelevisio, plotteri, radiot...
jännitesyöttö 9-30 VDC. Kiinnitys pinta-asennus kiinnikkeellä PR5MEC12.