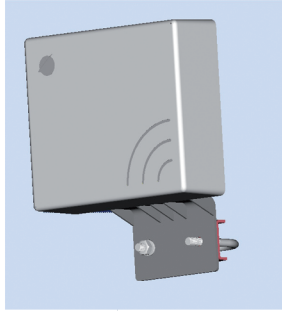
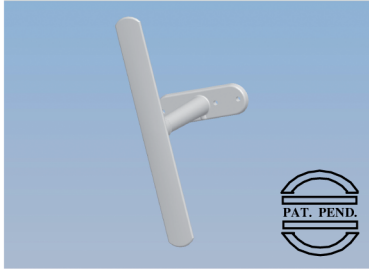


PASSIIVINEN GSM-TOISTINPAKETTI VSS1

RFID 13.56 MHz	ISM 433.92 MHz	GSM 880 + 960 MHz	GPS 1575,42 MHz	DCS 1710 + 1880 MHz	PCS 1850 + 2000 MHz	DECT 1880 + 1900 MHz	UMTS 1900 + 2170 MHz	W-LAN 2400 + 2483 MHz	W-LAN 5150 + 5725 MHz
----------------------	----------------------	-------------------------	-----------------------	---------------------------	---------------------------	----------------------------	----------------------------	-----------------------------	-----------------------------



Tuotenumero: VSS1A
(paketti sisältää seuraavat tuotteet:)
8610130 ympärisäteilevä GSM-antenni (790-2700 MHz),
sis. 1,0 m kaapelin ja SMA-urosliittimen
8610128 suunnattava paneeliantenni (790-2700 MHz),
sis. 0,3 m kaapelin ja N-urosliittimen
203207203 liittinadapteri SMA-naaras/N-naaras

Yleiskuvaus

Passiivinen GSM-toistinpaketti sisältää ympärisäteilevän GSM-antennin ja suunnattavan paneeliantennin. Toinen antenneista asennetaan ulos mastoputkeen, ja toinen sisälle huoneeseen jossa GSM-signaalia tarvitaan. Nämä molemmat antennit toimivat sekä lähettävänä että vastaanottavana antenneina ja muodostavat kaapelilla yhdistettynä passiivisen toistimen. Järjestelmä ei vaadi sähköä toimiakseen. GSM-puhelimen tai 3G-modeemin käyttö on mahdollista vain sisäantennin välittömässä läheisyydessä. Antennin kuuluvuusalue ulottuu 2 – 5 m etäisyydelle antennista, riippuen ulkona olevasta kentänvoimakkuudesta.

Ympärisäteilevä

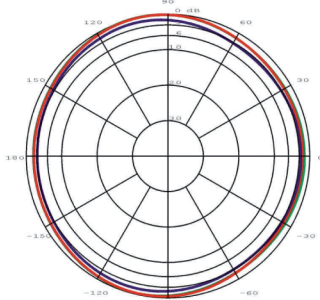
Taajuusalue:	790-960 MHz 1710-2700 MHz
Tyyppi:	Ympärisäteilevä
Vahvistus:	5,1 dBi
VSWR:	≤2:1
Polarisaatio:	Pysty
Impedanssi:	50 Ω
Säteilykuvio:	360°
Liittimen tyyppi:	SMA-uros (muut tilauksesta)
Mitat (kiinnitysjalan kanssa):	345x40x10(170) mm
Kiinnitys:	seinä/masto

Suunta-antenni

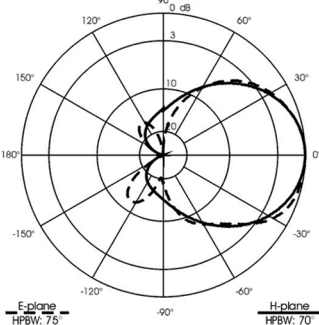
Taajuusalue:	790-960 MHz 1710-2700 MHz
Tyyppi:	Suuntaava
Vahvistus:	9 dBi
VSWR:	≤2:1
Polarisaatio:	Pysty
Impedanssi:	50 Ω
Säteilykuvio:	120°
Liittimen tyyppi:	SMA-uros (muut tilauksesta)
Mitat:	170x155x75 mm
Kiinnitys:	∅ 25-42 mm mastoon

Säteilykuvio

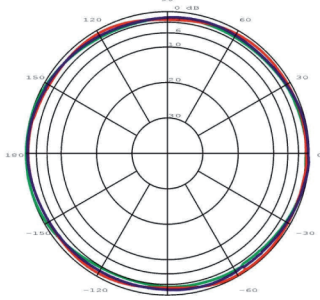
8610130:
GSM 900 MHz



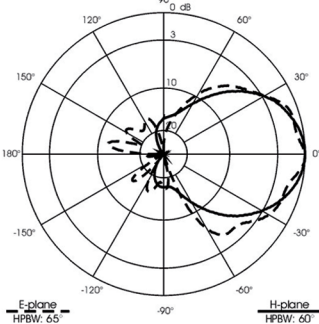
8610128:
GSM 920 MHz



DCS 900 MHz



UMTS 1920 MHz



Asennus

