

MD HD Easy

122008

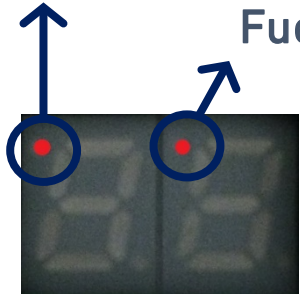
- ES Manual de usuario
- FR Manuel d'installation
- IT Manuale d'uso
- PT Manual d'instruções
- EN User's manual



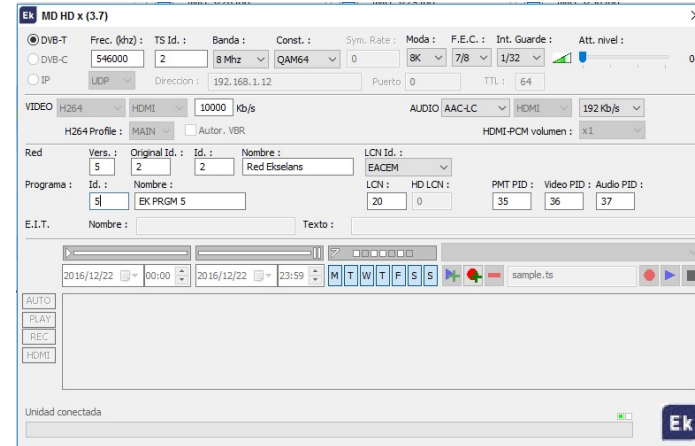
EKSELANS BY ITS



Alimentación eléctrica conectada
Fuente HDMI detectada



- Presionar ▲ para menú canal
- Presionar ▼ para menú atenuación
- Presionar ENTER + ▲ para fijar canal de salida [5...12 + 21...69]
- Presionar ENTER + ▲ para fijar atenuación deseada [0...15dB]
- Presionar ENTER + ▲ para modificar el "Program Id" [1...34]
- Presionar ▲ mientras se conecta la alimentación para valores por defecto. Aparecerá "rs".
- Para programación avanzada, descargar el SW "EK_MDHDSoff" de la web www.ekselansbyits.com y conectarlo al ordenador con cable USB (Tipo A/ Tipo B).



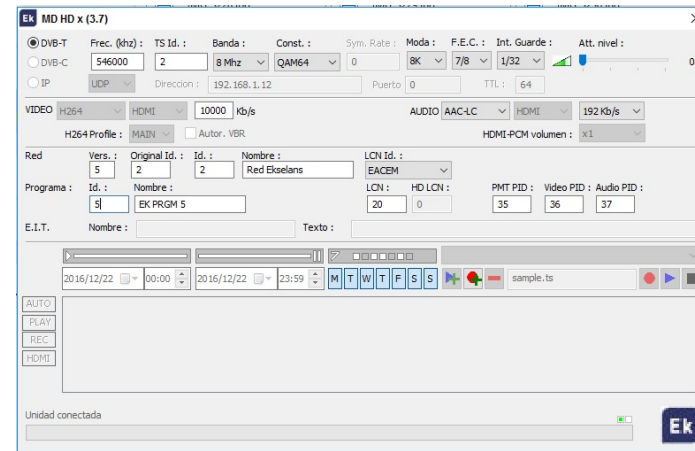
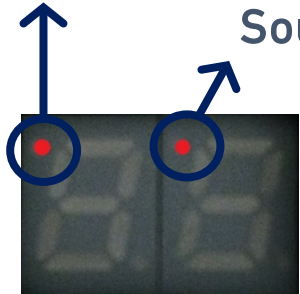
- **Nota:** En el caso de usar más de un modulador para el mismo receptor o televisor, es necesario modificar el "Program ID", para que sean distintos.



- Appuyez en ▲ pour menu canal
- Appuyez en ▼ pour menu réglage niveau
- Appuyez sur ENTER + ▲ pour régler le canal de sortie [5...12 + 21...69]
- Appuyez sur ENTER + ▲ pour régler l'atténuation souhaitée [0 ... 15dB]
- Appuyez sur ENTER + ▲ pour régler el "Program Id" [1 ... 34]
- Apuyyez sur ▲ lorsque l'alimentation est connecté avec valeurs par défaut
- Pour la programmation avancée, téléchargez le SW "*EK_MDHDSof*t" www.ekselansbyits.com et le connecter à l'ordinateur avec un câble USB (Type A / Type B).

Alimentation connecté

Source HDMI détectée

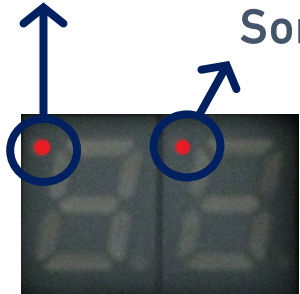


- Note: En cas d'utilisation de plus d'un modulateur pour le même récepteur ou téléviseur, il est nécessaire de modifier "Program ID" pour qu'il ait des valeurs différentes.

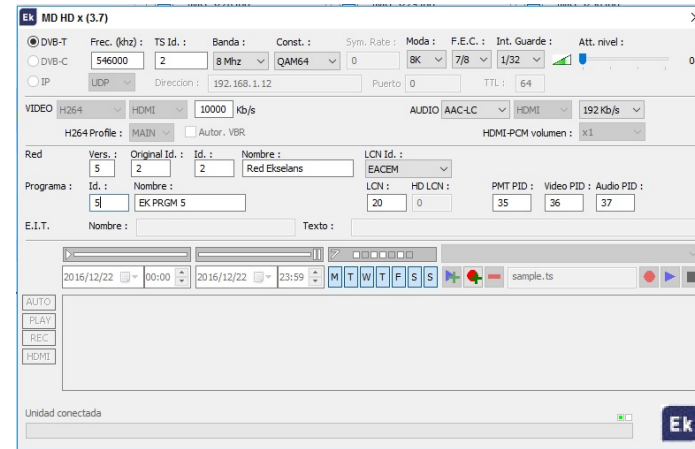


Alimentatore collegato

Sorgente HDMI collegata



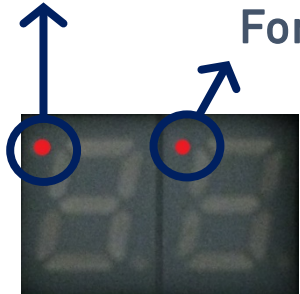
- Premere verso ▲ per accedere al menu “Canale”
- Premere verso ▼ per accedere al menu “Attenuazione”
- Premere ENTER + ▲ per scegliere il canale di uscita [5...12 + 21...69]
- Premere ENTER + ▲ per scegliere l’attenuazione del livello di uscita [0...15dB]
- Premere ENTER + ▲ per scegliere il “Program Id” [1...34]
- Per fare un reset del modulatore, premere il tasto ▲ mentre è collegato l’alimentatore. Comparirà “rs” sul display.
- Per una programmazione avanzata, scaricare il SW “EK_MDHDSof” dal nostro sito web www.ekselansbyits.com. Poi collegare il modulatore al PC tramite un cavo USB (tipo A / tipo B).



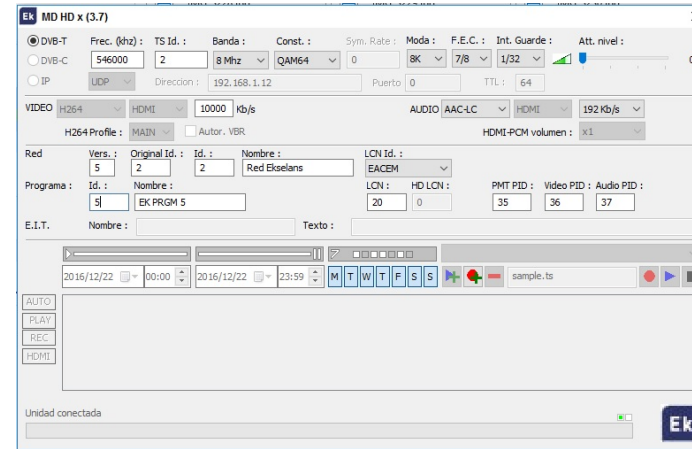
- Nota: Nel caso di utilizzare più di un modulatore nello stesso impianto, è necessario modificare il “Program ID”, dovendo essere diverso per ogni modulatore.



Alimentação eléctrica conectada
Fonte HDMI detectada



- Pressionar ▲ para menu canal
- Pressionar ▼ para menu atenuação
- Pressionar ENTER + ▲ para fixar canal de saída [5...12 + 21...69]
- Pressionar ENTER + ▲ para fixar atenuação desejada [0...15dB]
- Pressionar ENTER + ▲ para fixar o “Program Id” [1 ... 34]
- Pressionar ▲ enquanto liga a alimentação para voltar aos valores por defeito. Aparecerá “rs”.
- Para programação avançada, descarregar o software “EK_MDHDSof” da web www.ekselansbyits.com. Interligue o modulador com PC através de um cabo USB (Tipo A/ Tipo B).



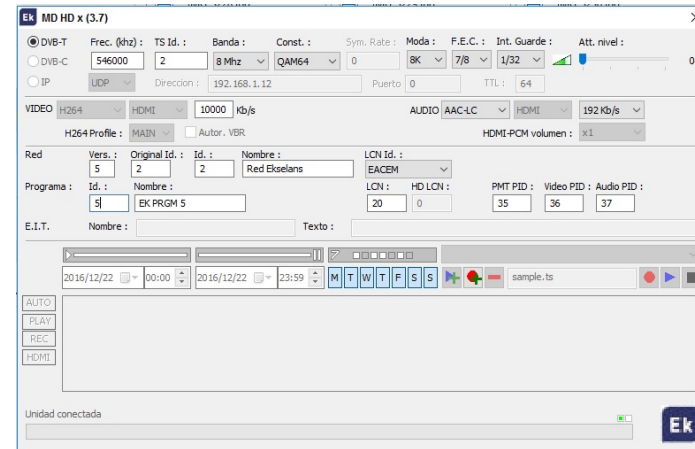
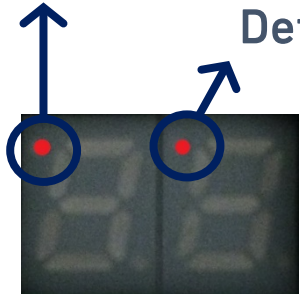
- **Nota:** No caso de usar mais de um modulador na mesma instalação, é necessário modificar o “Program ID”, para serem distintos.



- Press ▲ to access the channel menu
- Press ▼ to access the attenuation menú
- Press ENTER + ▲ to set the output channel [5...12 + 21...69]
- Press ENTER + ▲ to set the desired attenuation [0...15dB]
- Press ENTER + ▲ to set a Program Id [1 ... 34]
- Press ▲ while connecting the power supply Factory default values. “rs” will appear on the display.
- For advanced settings, download the SW “EK_MDHDSoff” from the website: www.ekselansbyits.com and connect the modulator to the computer by using a Type A / Type B USB cable.

PSU connected

Detected HDMI source



- **Note:** In case of using more than one modulator for the same receiver or TV set, it is necessary to modify the “Program ID” so that they have different values.

REFERENCIA	RÉFÉRENCE	ARTICOLO	REFERÊNCIA	REFERENCE		MD HD EASY
Código	Code	Codice	Código	Code		122008
Entrada	Entrée	Ingresso	Entrada	Input		HDMI
VÍDEO	VIDÉO	VIDEO	VÍDEO	VIDEO		
Resolución de vídeo	Résolution vidéo	Risoluzione video	Resolução de vídeo	Video resolution		480p - 576p - 720p - 1080i - 1080p
Compresión de vídeo	Compression vidéo	Compressione video	Compressão de vídeo	Video compression		H.264
Vídeo rate	Video rate	Video rate	Video rate	Video rate	Kbps	500-15000
AUDIO	AUDIO	AUDIO	AUDIO	AUDIO		
Compresión de audio	Compression audio	Compressione audio	Compressão de audio	Audio compression		MPEG1-L2, AAC-LC
Audio rate	Audio rate	Audio rate	Audio rate	Audio rate	Kbps	128, 192, 256, 320, 384
MODULACIÓN	MODULATION	MODULAZIONE	MODULAÇÃO	MODULATION		
Procesado DVB	Traitement DVB	Elaborazione DVB	Processamento DVB	DVB processing		NIT, PID
Configuración DVB	Réglages DVB	Impostazioni DVB	Configurações DVB	DVB adjustments		NID, ONID, Network ID, Network name, TS ID, Program ID, Program name, PMT PID, Video PID, Audio PID
Frecuencia de salida	Fréquence de sortie	Frequenza di uscita	Frequência de saída	Output frequency	MHz	170-230 & 470-862
Canal de salida	Canal de sortie	Canale di uscita	Canal de saída	Output channel	N.	5...12 + 21...69
Nivel de salida	Niveau de sortie	Livello di uscita	Nível de saída	Output level	dBµV	>80
Atenuación	Atténuation	Attenuazione	Atenuação	Attenuation	dB	0...15
MER	MER	MER	MER	MER	dB	≥33
Ancho de banda	Largeur de bande	Intervallo di frequenze	Banda de frequências	Bandwidth	MHz	6, 7, 8
Constelación	Constellation	Costellazione	Constelação	Constellation		QPSK, 16QAM, 64QAM
Modo	Mode	Modo	Modo	Mode		2K, 8K
FEC	FEC	FEC	FEC	FEC		1/2, 2/3, 3/4, 5/6, 6/7
Intervalo de guarda	Intervalle de garde	Intervallo di guardia	Intervalo de guarda	Guard interval		1/4, 1/8, 1/16, 1/32
LCN	LCN	LCN	LCN	LCN		EACEM, ITC, NORDIG
Loop RF	RF loop	RF loop	RF loop	RF loop	dB	-2
GENERAL	GÉNÉRAL	GENERALI	GERAL	GENERAL		
Tensión de alimentación	Tension d'alimentation	Tensione di alimnetazione	Tensão de alimentação	Mains voltage	Vdc	+5Vdc
Consumo de potencia	Consommation électrique	Consumo energetico	Conumo de energia	Power consumption	W	<10
Tamaño	Dimensions	Dimensione	Tamanho	Dimensions	mm	150 x 99 x 46
Peso	Poids	Peso	Peso	Weigth	g	215



Ekselans by ITS is a registered trademark of
ITS Partner (O.B.S.) S.L.
Av. Corts Catalanes 9-11
08173 Sant Cugat del Vallès (Barcelona)
www.ekselansbyits.com

