

# TV - ANTENNIT

## Asuntovaunu, -auto ja vene

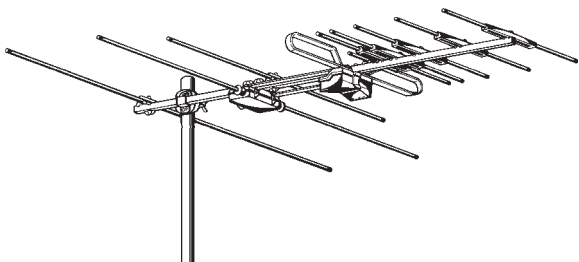
EA65



Wisin Camping - yhdistelmäantenni on suunniteltu erikoisesti asuntovaunun tai auton katolle.

Pieni tuulikuorma ja tehokas antenni antavat parhaan mahdollisen kuvan vastaanottimeen.

kanavat	VHF 5-12,	UHF 21-69
elementtejä	3	13
vahvistus dB	3,5	9,5
etu/takasuhde	>10	20
avauskulma vaaka	68°	44°
avauskulma pysty	-	70°
tuulikuorma		36N
pituus		670 mm



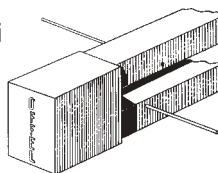
Offelin LOG-PERIODINEN - yhdistelmäantenni on edullinen vaihtoehto perinteiselle yhdistelmäantennille asuntovaunun tai auton katolle.



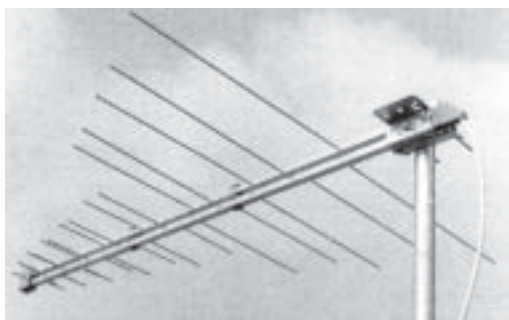
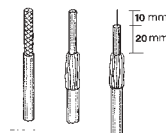
### asennusesimerkki:



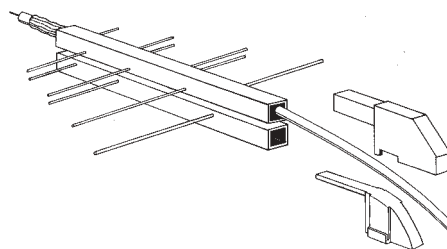
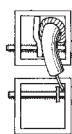
suuntaa antenni tarkasti lähetyksensä kohti



kaapelin kuorinta



kaapelin kytkentä



Tilausnumero	<b>L16</b>	
Elementtejä	16 (32)	
Taajuus MHz	164 - 230	470 - 960
Kanavat E	5 - 12	21 -69
Vahvistus dBi	7	8
Taka/etu suhde dB	>20	>30

tilausnumero	nimike	EAN-koodi
L16	Tukkupakkauksessa 15 kpl	64 16280 30400 6
L16X	Myymläpakkauksessa	64 16280 30401 3
L16X15	Myymläpakkauksessa sisältää 15 m:n antennijohdon ja liittimen valmiiksi asennettuna	64 16280 30402 0
L16X15LBT	Myymläpakkauksessa sisältää 15 m antennijohdon, vahvistimen, verkkolaitteen ja liittimen valmiiksi asennettuna	64 16280 30403 7

# TV - VAHVISTINANTENNI

## Asuntovaunu, -auto ja vene

### V9112EC

Ympäri vastaanottava vahvistinantenni 370 mm

Useat venevalmistajat käyttävät tätä suosittua antennia vakiovarusteena valmistamissaan veneissä. Antenni vastaanottaa AM/FM, VHF ja UHF signaalit. Antenni on valmistettu UV suojatusta valkoisesta nylonista. Uudet vahvistimet voidaan helposti upottaa tai asentaa pintaan. Vahvistimissa on tasonsäätö.

Pakkaus sisältää säädettävän vahvistimen (upotettava tai pinta-asennus kauluksella), sekä 15 m ja 2 m Low Loss kaksoissuojatun kaapelin

Asennus tasaiselle pinnalle kiinnikkeellä V9124 ja mastoon/seinään kiinnikkeellä V9173.

Tekniset tiedot:

Käyttöjännite	12/24 V DC, 20 mA tai 230 V AC (optio)
Taajuusalue	40 - 890 MHz
Vahvistus	28 dB
Kohina	2,1 dB
Vastaanottokulma	360°
Mitat:	
Halkaisija	370 mm Ø
Jalan halkaisija	25 mm Ø
Korkeus	185 mm
Paino	900 g



### V9148

AM/FM radiokaapeli  
F-liittimellä  
V9112EC antenniin



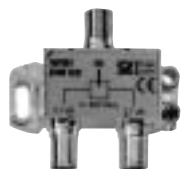
### V9149

Radioantennin haaroitus



### DM02

Jaotin kahdelle TV:lle tai  
TV:lle ja radiolle



vahvistin  
upotettuna

### 01206N321

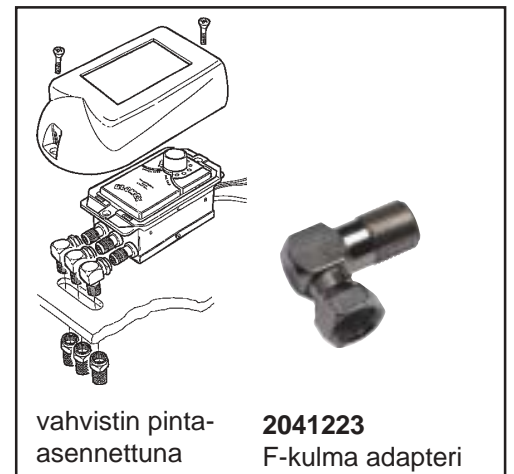
230 VAC käyttö erillisellä  
12 VDC:n verkkolaitteella



vahvistimen  
pinta-asennus

### V9113

Lokkisuoja



vahvistin pinta-  
asennettuna

**2041223**  
F-kulma adapteri

# TV - VAHVISTINANTENNI Asuntovaunu, -auto ja vene

## V9125

Ympäri vastaanottava vahvistinantenni 250 mm

Kompakti, kevyt TV-antenni on valmistettu UV-suojatusta nylonista, joka pitää antennin puhtaana vuodesta toiseen.

Pakkaus sisältää säädettävän vahvistimen (upotettava tai pinta-asennus kauluksella), sekä 15 m ja 2 m Low Loss kaksoissuojatun kaapelin

Asennus tasaiselle pinnalle kiinnikkeellä V9124 ja mastoon/seinään kiinnikkeellä V9123 tai V9173.



### Tekniset tiedot:

Käyttöjännite	12/24 V DC, 20 mA tai 230 V AC
Taajuusalue	40 - 890 MHz
Vahvistus	26 dB
Kohina	2,2 dB
Vastaanottokulma	360°
Mitat:	
Halkaisija	250 mm ø
Jalan halkaisija	25 mm ø
Korkeus	120 mm
Paino	350 g



vahvistimen pinta-asennus



vahvistin upotettuna



V9113  
Lokkisuojaja

## V9148

AM/FM radiokaapeli F-liittimellä V9112EC antenniin



## V9149

Radioantennin haaroitus



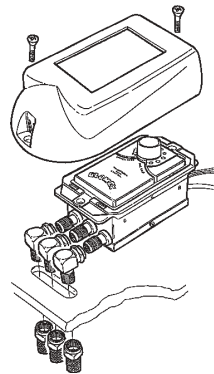
## DM02

Jaotin kahdelle TV:lle tai TV:lle ja radiolle



## 01206N321

230 VAC käyttö erillisellä 12 VDC:n verkkolaitteella



vahvistin pinta-asennettuna



2041223  
F-kulma adapteri

## V9124

150 mm masto tasaiselle pinnalle, 25 mm ø, ruostumatonta terästä. V9125, V9112 ja V9150 antennille.



## V9123

Sivukiinnike, 25 mm ø, ruostumatonta terästä. V9125 antennille



## V9173

Sivukiinnike, 25 mm ø, ruostumatonta terästä. V9112, V9125 ja V9150 antennille



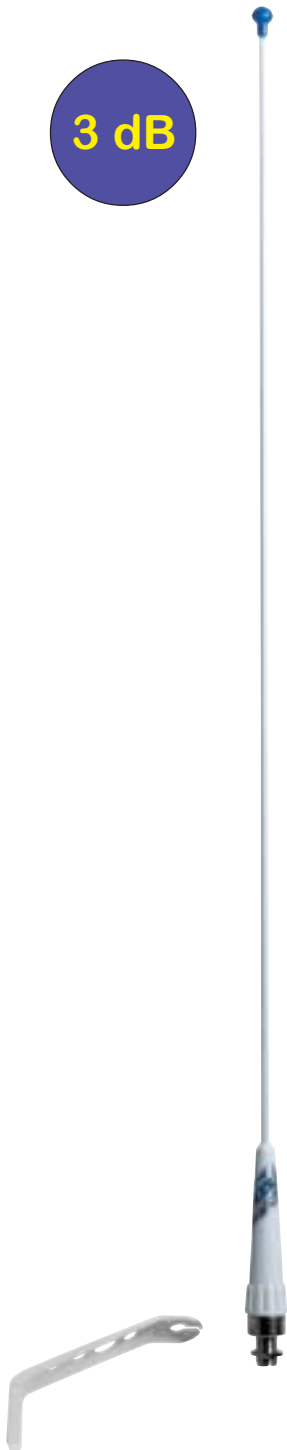
**GLOMEX**  
The best in marine antennas

3 dB

3 dB

3 dB

3 dB

**RA106**

ilman juottamista  
kiinnitettävä  
Glomexin  
antenniliitin

**RA106AD**

adapteri

**RA109GRP**

VHF-antenni mastoon kiilto-  
pintaista lasikuitua,  
UHF liittimellä.  
Pakkaus sisältää  
mastokiinnikkeen.

taajuus 156 - 162 MHz  
vahvistus 3,5 dB  
liitin UHF  
antennin pituus 900 mm

**RA109SLS**

VHF-antenni mastoon  
ruostumattomasta terästä,  
UHF liittimellä.  
Pakkaus sisältää  
mastokiinnikkeen.

taajuus 156 - 162 MHz  
vahvistus 3,5 dB  
liitin UHF  
antennin pituus 900 mm

**RA106 GRP SB25**

25 m kaapeli

**RA106 GRP SB18**

18 m kaapeli

VHF-antenni mastoon  
kiilto-pintaista lasikuitua.  
Glomex- liittimellä RA106.  
Pakkaus sisältää kaapelin ja  
mastokiinnikkeen.

taajuus 156 - 162 MHz  
vahvistus 3,5 dB  
liitin RA106  
antennin pituus 900 mm

**RA106 SLS SB25**

25 m kaapeli

**RA106 SLS SB18**

18 m kaapeli

VHF-antenni mastoon  
ruostumatonta terästä.  
Glomex- liittimellä RA106.  
Pakkaus sisältää kaapelin ja  
mastokiinnikkeen.

taajuus 156 - 162 MHz  
vahvistus 3,5 dB  
liitin RA106  
antennin pituus 900 mm

# ANTENNIT

**ALoud**

## MERIVHF-ANTENNIT 156 - 162 MHz

3 dB

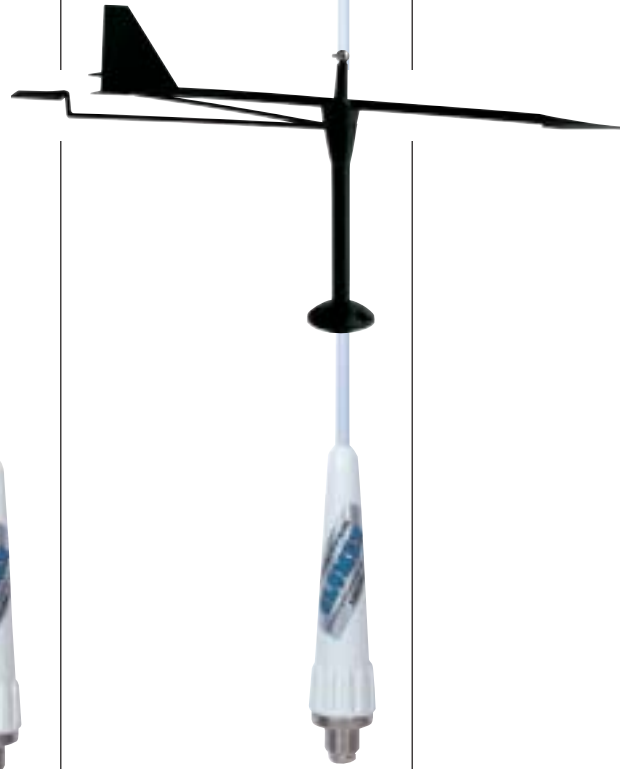
3 dB

3 dB

3 dB

**RA201**

VHF/AM-FM suodin,  
12VDC  
Radion liittämiseksi  
VHF-antenniin.



**RA179**

tuuliviiri "ALoud"  
antenneihin  
pituus 380 mm

**RA106 GRP PB6 135**

VHF-antenni kannelle, ym..  
kiiltävää lasikuitua.  
Glomex- liittimellä RA106.  
Pakkaus sisältää kaapelin ja  
kansikiinnikkeen.

taajuus 156 - 162 MHz  
vahvistus 3,5 dB  
liitin RA106  
antennin pituus 900 mm  
kaapeli 4,5m RG58

**RA106 SLS PB6 135**

VHF-antenni kannelle, ym..  
ruostumatonta terästä.  
Glomex- liittimellä RA106.  
Pakkaus sisältää kaapelin ja  
kansikiinnikkeen.

taajuus 156 - 162 MHz  
vahvistus 3,5 dB  
liitin RA106  
antennin pituus 900 mm  
kaapeli 4,5 m RG58

**RA106 GRP PB**

VHF-piiska kiiltävää lasikuitua.  
Glomex- liittimellä RA106.  
1" x 14 tpi kierre

taajuus 156 - 162 MHz  
vahvistus 3,5 dB  
liitin RA106  
antennin pituus 900 mm

**RA106 SLS PB**

VHF-piiska ruostumatonta terästä.  
Glomex- liittimellä RA106.  
1" x 14 tpi kierre

taajuus 156 - 162 MHz  
vahvistus 3,5 dB  
liitin RA106  
antennin pituus 900 mm



**CLASSIC****ANTENNIT****MERIVHF-ANTENNIT 156 - 162 MHz****3 dB****3 dB****6 dB****9 dB**

**RA112**  
nylonkanta  
**RA112CR**  
kromattu metallikanta

Edullinen 5/8 aallon antenni pieniin veneisiin. Kiiltävää lasikuitua, tukevat kiinnikkeet.

vahvistus 3 dB  
SWR <1,3, 156,8 MHz  
maksimiteho 100 W  
antennin pituus 1 500 mm  
kaapeli RG58C/U 4,5 m

**RA1206NY**  
nylonkanta  
**RA1206CR**  
kromattu metallikanta

Laadukas, kevytrakenteinen ja edullinen VHF-antenni. Sopii yhteen RA1278 CB, RA1288 AM/FM ja RA161 puhelinantennin kanssa. Kiiltävää lasikuitua.

vahvistus 6 dB  
SWR <1,3, 156,8 MHz  
maksimiteho 100 W  
antennin pituus 1 500 mm  
kaapeli RG58C/U 2,4 m

**RA1225**

Korkealaatuinen 2,4m collineaarinen antenni. Sopii kaikkiin veneisiin. Käsin tehty ja viimeistelty, todella kova polyuretaani pinta – UV-suoja metalliosat kuparia tai metallia, kullattu UHF pistoke.

vahvistus 6 dB  
SWR <1,3, 156,8 MHz  
maksimiteho 100 W  
antennin pituus 2 400 mm

**RA500**

kahden aallon collineaarinen 9dB VHF-antenni. Vaativiin ja huonoihin olosuhteisiin. Tukeva rakenne, polyuretaanipinnoitettu. Käytä RA119 yläkiinnikettä (optio).

vahvistus 9 dB  
SWR <1,3, 156,8 MHz  
maksimiteho 100 W  
antennin pituus 6 400 mm  
kaapeli RG58C/U 6 m

**GLOMEX**  
The best in marine antennas

# ANTENNIT

## MERIVHF-ANTENNIT 156 - 162 MHz

1 dB



3 dB



1 dB



3 dB



### RA114

Hätä VHF-antenni, ilman maatasoa

vahvistus 1 dB  
SWR <1,3, 156,8 MHz  
maksimiteho 50 W  
antennin pituus 300 mm  
kaapeli RG58C/U 9 m  
paino 900 g

CLASSIC

### RA2022

VHF-antenni mastoon

vahvistus 3 dB  
SWR <1,3, 156,8 MHz  
maksimiteho 50 W  
antennin pituus 1 500 mm  
kaapeli RG58C/U 18 m  
paino 220 g

CLASSIC

### RA111

VHF-antenni, ilman maatasoa

vahvistus 1 dB  
SWR <1,3, 156,8 MHz  
maksimiteho 50 W  
antennin pituus 300 mm  
kaapeli RG58C/U 18 m  
paino 90 g

CLASSIC

### RA110

Laadukas VHF antenni. Laaja vastaanottokulma takaa kommunikoinnin myrskyisissäkin olosuhteissa. Sisäelementit ovat erikseen suojattu korroosiolta. Ni liitit RG213:lle.

vahvistus 3 dB  
SWR <1,3, 156,8 MHz  
maksimiteho 100 W  
antennin pituus 1 000 mm

PRO

**GLOMEX**  
The best in marine antennas

**PRO**

# ANTENNIT

## MERIVHF-, SSB ja GSM - ANTENNIT

**3 dB****RA108**

Laadukas VHF antenni. Laaja vastaanottokulma ja maakenttä takaa kommunikoinnin todella myrskyisissäkin olosuhteissa. Sisäelementit ovat erikseen suojattu korroosiolta.

vahvistus 3 dB  
 taajuus 156 - 162 MHz  
 SWR <1,3, 156,8 MHz  
 maksimiteho 100 W  
 antennin pituus 1 200 mm

**RA600**

Edullinen SSB antenni, runkoliitin antennin sivussa. Toimitetaan asennusadapterilla. RA119 ylätuki (optio)

vahvistus 0 dB  
 taajuus 2 – 30 MHz  
 maksimiteho 400 W  
 antennin pituus 7 000 mm  
 paino 3 200 g

**RA700**

SSB antenni sivu- / kansikiinnityksellä. RA119 ylätuki (optio)

vahvistus 0 dB  
 taajuus 2 – 30 MHz  
 maksimiteho 400 W  
 antennin pituus 7 000 mm  
 paino 3 200 g

**6 dB****RA162**

Dual Band puhelinantenni. Kaapelissa RFC pistoke.

vahvistus 6 dB  
 taajuus 800 – 900 MHz  
 1 800 – 1 900 MHz  
 maksimiteho 50 W  
 antennin pituus 2 400 mm

**GLOMEX**  
*The best in marine antennas*

# ANTENNIT

## AM/FM-VENEANTENNIT



**RA1288**

AM/FM radioantenni lasikuitua.  
Kromatut metalliosat.  
Moottoriveneisiin

impedanssi 93 ohm  
antennin pituus 2 400 mm  
kaapeli 6 000 mm  
autoantennipistoke



**RA128**

AM/FM radioantenni lasikuitua.  
Nylonkanta.  
Moottoriveneisiin

impedanssi 93 ohm  
antennin pituus 1 500 mm  
kaapeli 6 000 mm  
autoantennipistoke



**RA128/18**

AM/FM radioantenni lasikuitua.  
Mastokiinnikkeellä.  
Purjeveneisiin

impedanssi 93 ohm  
antennin pituus 1 500 mm  
kaapeli 18 m  
autoantennipistoke



**pituus vain 30 cm**

**RA1281**

AM/FM radioantenni joustavaa  
kumia, sisäänrakennettu maataso  
ja kaapeli.  
Moottoriveneisiin, ym..

impedanssi 93 ohm  
antennin pituus 300 mm  
kaapeli 3 m  
autoantennipistoke

# ANTENNIT

## LA-VENEANTENNIT 27 MHz CB ja MAADOITUSPALAT



### RA1278

LA-antenni lasikuitua.  
Kromatut metalliosat.  
Moottoriveneisiin, ym

SWR <1,2, 20 kanavalla  
antennin pituus 2 400 mm  
kaapeli RG58C/U 6 m  
maksimiteho 50 W



### RA127

LA antenni lasikuitua.  
Nylon kantaosa.  
Moottoriveneisiin.

SWR <1,2, 20 kanavalla  
antennin pituus 1 500 mm  
kaapeli RG58C/U 6 m  
maksimiteho 50 W

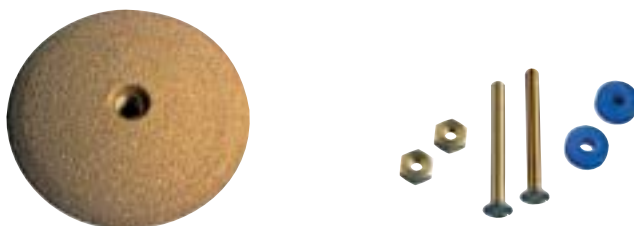
### RA206

Maadoituspala Ø 55mm  
asennustarvikkeet sisältyvät pakettiin



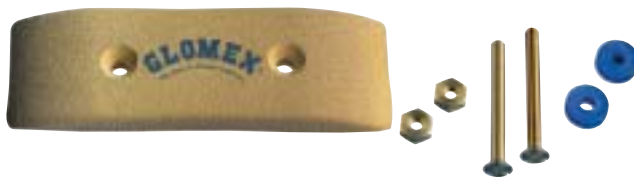
### RA202

Maadoituspala Ø 128 mm (1,5 m<sup>2</sup>)  
asennustarvikkeet sisältyvät pakettiin



### RA203

Maadoituspala 155 x 51 x 13 mm (1 m<sup>2</sup>)  
asennustarvikkeet sisältyvät pakettiin



### RA204

Maadoituspala 205 x 64 x 13 mm  
(1,8 m<sup>2</sup>) asennustarvikkeet  
sisältyvät pakettiin



### RA205

Maadoituspala 300 x 80 x 13 mm  
(3 m<sup>2</sup>) asennustarvikkeet  
sisältyvät pakettiin



# ANTENNIT

## Mastojatkot

Glomexin jatkot sopivat kaikkiin 1"x14 antenneihin;  
VHF, CB, AM/FM, GPS...



Jatkot ruostumatonta terästä:

tilausnumero	pituus
RA103/15	150 mm
RA103/30	300 mm
RA103/60	600 mm
RA123	1 500 mm

Jatkot lasikuitua:

tilausnumero	pituus
RA122/60	600 mm
RA149	1 200 mm
RA120	2 000 mm
RA150	2 400 mm

# ANTENNIT

## GPS MASTOT

*Alumiiniset polyesteripintaiset  
Glomexin GPS mastot sopivat  
useimpiin GPS antenneihin.  
Kaapeli joko sivusta tai suoraan  
jalan sisältä.*



tilausnumero	pituus
RA129/15	150 mm
RA129/30	300 mm
RA129/60	600 mm
RA129/120	1 200 mm

RA119

ylätuki korkeille mastoille



**GLOMEX**  
The best in marine antennas

## ANTENNIT

## GLOMEX ANTENNIKIINNIKKEET

## RA185 EAM

Elektroninen kansikiinnike.

Kääntää kytkimellä ohjaamalla antennin (2,4m) 90° asteen kulmaan tai haluamaasi asentoon.

Asennus vaaka- tai pystypinnalle. Sisään rakennettu kitkalukko mahdollistaa antennin kääntämisen myös manuaalisesti.

Pakkaus sisältää kaapelisuojaan ja kytkimen.

jännite 12 VDC 3,9A  
nopeus 90° 8s  
materiaali UV suojattu epoksi/alumiini  
paino 2,5 Kg  
Mitat H 130 mm, W 260 mm, D175 mm



## RA187

kytkin (optio)



## RA115

Neljään suuntaan kääntyvä nylonkansiinnike. Kaapelin läpivienti GPS.



## RA116

Neljään suuntaan kääntyvä kromattu metallinen kansikiinnike. Kaapelin läpivienti GPS.



## RA166/10

Neljään suuntaan kääntyvä kromattu metallinen kansikiinnike. Kaapelin läpivienti GPS.



## RA135

Neljään suuntaan kääntyvä nylonkansiinnike. Kaapelin läpivienti GPS.



## RA107

Neljään suuntaan kääntyvä kromattu metallinen kansikiinnike. Kaapelin läpivienti GPS. Pikasalpa



## RA165

Putken kiinnitettävä kiinnike ruostumatonta terästä. Vaaka- tai pystyasennus 22 - 25mm putkelle.



# ANTENNIT

## GLOMEX ANTENNIKIINNIKKEET

### RA125

Putkeen kiinnitettävä kiinnike nylonia. Vaaka- tai pystyasennus 22 - 25mm putkelle.



### RA134

Putkeen kiinnitettävä kiinnike nylonia. Vaaka- tai pystyasennus 22 - 25mm putkelle.



### RA147

Putkeen kiinnitettävä kiinnike nylonia. 100 mm jatkopala. Vaaka- tai pystyasennus 22 - 25mm putkelle.



### RA145

Putkeen kiinnitettävä GPS kiinnike nylonia. Vaaka-asennus 22 - 25mm putkelle. Voidaan käyttää RA129.. jatkojen kanssa.



### RA175

Putkeen kiinnitettävä GPS kiinnike nylonia. Vaaka-asennus 22 - 30mm putkelle. Pakkauksessa kolme erikokoista kiinnikettä Voidaan käyttää RA129.. jatkojen kanssa.



### V9175

GPS antennin masto tasaiselle pinnalle. Voidaan käyttää RA129.. jatkojen kanssa.  
paino 50 g  
korkeus 100 mm



### V9174

Yleismasto ruostumatonta terästä.

paino 240 g  
korkeus 100 mm



### V9176

L-masto ruostumatonta terästä.

korkeus 200 mm



### V9173

Sivukiinnike mastoon.

paino 330 g



### RA119

lisäkiinnike jatkomastoille 25 - 38,5 mm putkille.

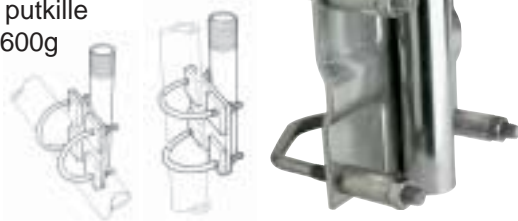


# ANTENNIT

## GLOMEX ANTENNIKIINNIKKEET

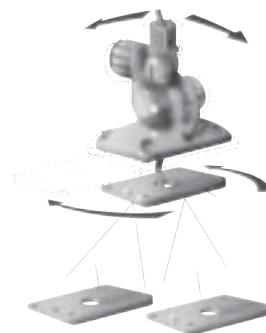
**V9171**

Putkikiinnike ruostumatonta terästä.  
Vaaka- tai pystykiinnitys.  
25 – 80 mm putkille  
paino 600g



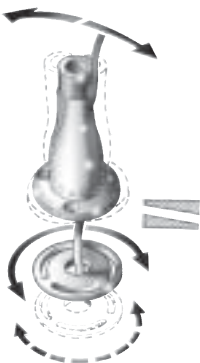
**RA101**

Välilevysarja, sisältää kolme levyä. 1°, 3° ja 5°.



**RA102**

Välilevysarja, sisältää kaksi kiilalevyä.  
V9175, V9175 ja V9124 mastoille.



**RA105**

Kullattu läpivienti UHF liittimille.  
Ruostumatonta terästä.



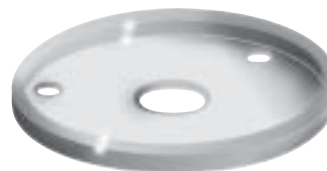
**RA140**

Nyloninen läpivienti  
kaapelille (RG58)



**V9101**

PVC suojakaulus alumiinipinnoille.  
V9124 – V9174



**RA138**

Suojahattu UHF liittimelle.



**RA139**

Plotterin kiinnike.  
Kääntyy neljään suuntaan.



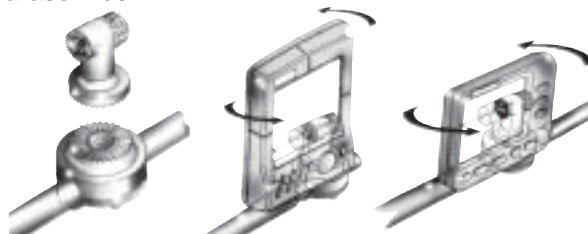
**RA136**

Plotterin kiinnike 22 – 25 mm putkeen.  
Vaaka- tai pystyasennus



**RA137**

Plotterin kiinnike 22 -25 mm putkeen  
Vaaka-asennus



# ANTENNIT

## LA-ANTENNIT 27 MHz

**550 mm**



**1 400 mm**



**1 020 mm**



**850 x 750 mm**



### T27

tehokas lasikuitupiiska

tyyppi 1/4  $\lambda$   
 kaistaleveys 400 kHz  
 SWR < 1:1,3  
 maksimiteho 100 W  
 pituus 550 mm  
 asennusreikä 13 mm  
 kaapeli RG58 4,5 m  
 impedanssi 50  $\Omega$

### DV27S

korkealaatuinen kierteinenlasikuitupiiska, viritettävä.

tyyppi 1/4  $\lambda$   
 kaistaleveys 400 kHz  
 SWR < 1:1,2  
 maksimiteho 150 W  
 pituus mm 1 400  
 asennusreikä 13 mm  
 kaapeli RG58 4,5 m  
 impedanssi 50  $\Omega$

### DV27X

teräspiiska, virityskela välissä, jousella

tyyppi 1/4  $\lambda$   
 kaistaleveys 400 kHz  
 SWR < 1:1,2  
 maksimiteho 100 W  
 pituus mm 1 020  
 asennusreikä 13 mm  
 kaapeli RG58 4,5 m  
 impedanssi 50  $\Omega$

### BOOMERANG

kaksielementtinen kaidekiinnityksellä oleva tukiasema-antenni, lasikuitua

tyyppi 5/8  $\lambda$   
 taajuus 27 MHz  
 kaistaleveys 400 kHz  
 SWR < 1:1,2  
 maksimiteho 100 W  
 pituus mm 850 x 750 (p x l)

# LA-ANTENNIT TARVIKKEET

**61016**  
LA-antenninjalka



**65010**  
kaapeli 5 m + kulmaliitin



**66010**  
siipimutteri



**69033**  
dymaaminen mikrofoni 500 ohm  
(4-nap/6-nap Mocomo-liitin)

**807560**  
69033 mikrofoniin pidike



**69042**  
LA-lisäkaiutin  
sisältää kiinnitys-  
raudan  
(3,5mm mono plugi)



**PR160**  
160 - 170 MHz  
VHF marssikumi-  
patukkaantenni.  
BNC-pistokkeella

**PR27L**  
27 MHz  
marssikumipatukkaantenni.  
UHF-pistokkeella



**SWR430**  
SWR- ja tehomittari

taajuus 27 MHz  
teho 10 - 100W  
tarkkuus  $\pm 5\%$   
impedanssi 50 ohm

